

# 下呂市内観光 モデルコース

テーマ 鑑賞・体験めぐり

オススメ季節 オールシーズン 旅行日数 1泊2日



南ひだ健康道場

## 関東方面発

| <1日目>                      | 滞在時間 | 時刻      |
|----------------------------|------|---------|
| 高井戸IC                      |      | [8:00]  |
| 中央自動車道 ↓ 278km (3時間40分)    |      |         |
| 中津川IC                      |      | [11:40] |
| R257・R41 ↓ 53km (1時間10分)   |      |         |
| 下呂温泉合掌村<br>(旅芝居・陶芸絵付・紙すき)  | 120分 |         |
| ↓ 1km (徒歩15分)              |      |         |
| 下呂温泉博物館<br>(多色版画・歩行浴・足湯体験) | 40分  |         |
| ↓ 0.2km (徒歩3分)             |      |         |
| 湯の街ギャラリー-さんぽ道<br>木精(こだま)   | 15分  |         |
| ↓                          |      |         |
| 下呂温泉 宿着                    |      | [16:30] |
| <2日目>                      |      |         |
| 下呂温泉 宿発                    |      | [8:30]  |
| ↓                          |      |         |
| 下呂温泉いでゆ朝市<br>※4月~11月まで開催   | 30分  |         |
| R41 ↓ 17km (20分)           |      |         |
| 南ひだ健康道場<br>(健康体験・温泉等)      | 120分 |         |
| R41 ↓ 12.5km (15分)         |      |         |
| 禅昌寺(座禅体験)                  | 60分  |         |
| R41・R257 ↓ 57.7km (1時間17分) |      |         |
| 中津川IC                      |      | [15:10] |
| 中央自動車道 ↓ 278km (3時間40分)    |      |         |
| 高井戸IC                      |      | [18:50] |

## 関西方面発

| <1日目>                               | 滞在時間 | 時刻      |
|-------------------------------------|------|---------|
| 豊中IC                                |      | [8:00]  |
| 名神高速道路<br>一宮JCT ↓ 202km (2時間32分)    |      |         |
| 東海北陸自動車道<br>美濃関JCT ↓ 202km (2時間32分) |      |         |
| 東海環状自動車道 ↓                          |      |         |
| 富加関IC                               |      | [10:30] |
| 県58・R41 ↓ 62km (1時間10分)             |      |         |
| 下呂温泉合掌村<br>(旅芝居・陶芸絵付・紙すき)           | 120分 |         |
| ↓ 1.1km (3分)                        |      |         |
| 湯の街ギャラリー-さんぽ道<br>木精(こだま)            | 15分  |         |
| ↓                                   |      |         |
| 下呂温泉 宿着                             |      | [15:30] |
| <2日目>                               |      |         |
| 下呂温泉 宿発                             |      | [8:30]  |
| ↓                                   |      |         |
| 下呂温泉いでゆ朝市<br>※4月~11月まで開催            | 30分  |         |
| R41 ↓ 17km (30分)                    |      |         |
| 南ひだ健康道場<br>(健康体験・温泉等)               | 120分 |         |
| R41 ↓ 12.5km (15分)                  |      |         |
| 禅昌寺(座禅体験)                           | 60分  |         |
| R41・県58 ↓ 67km (1時間27分)             |      |         |
| 富加関IC                               |      | [15:20] |
| 東海環状自動車道<br>美濃関JCT ↓ 202km (2時間32分) |      |         |
| 東海北陸自動車道<br>一宮JCT ↓ 202km (2時間32分)  |      |         |
| 名神高速道路 ↓                            |      |         |
| 豊中IC                                |      | [17:55] |

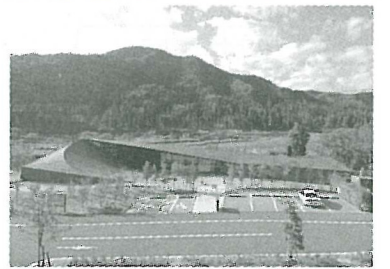
## オススメスポット

### 南ひだ健康道場 岐阜県下呂市萩原町四美1557-3

敷地面積はおよそ250ha、東京ディズニーランドの約5倍に相当する森林の中にある健康道場では、常設講座が準備され誰でも受講できるそば打ちや森林浴体験などの健康体験講座が楽しめます。

問合せ先/南ひだ健康増進センター  
TEL0576-55-0010

<http://www.doujyou.gifu-net.jp>



### いでゆ朝市 岐阜県下呂市森下呂温泉合掌村下

地元特産品の数々をお値打ちに提供する朝市は、高原野菜、漬物、地酒、民芸品や飲み物・食べ物などのお店が軒を列ねています。(4月~11月)

問合せ先/いでゆ朝市実行委員会  
TEL0576-24-1000

<http://www.city-gero.jp/kankou/>



### トマト丼

昼と夜の寒暖差が大きい下呂市で育った甘みが多いトマトは、下呂市の代表的な特産品の一つです。そのトマトを飛騨牛とあわせて完成したのが「トマト丼」です。ヘルシーでまさに絶品! 女性に大人気です。

取扱店:菅田庵 TEL0576-25-3070  
桔梗屋 TEL0576-25-2479  
飛騨亭 TEL0576-25-2377  
温泉宿廣司 TEL0576-25-2567  
梅楽亭 TEL0576-25-2316



## 位置図

